

High Jump "Bauruinen"

Admiral Birds Antarktis-Expedition (3)

Februar 2023

Bildhinweise

Was die Bildquellen und einige weitere Hintergrundinformationen anbelangt, verweise ich auf den Start-Artikel <http://www.fallwelt.de/antarktis/HighJump1Anmerkungen.htm>

Es bleibt (wegen mangelnder Erkenntnislage) leider eine gewisse Unsicherheit, ob es sich hierbei um authentisches Bildmaterial handelt. Denkbar wäre auch eine Mischung aus echten Bildern, die man mit gefakten vermischt hat. Die Quellen verweisen zwar auf den Bereich der Antarktis (wohl die Antarktis mit einigen dort vorgelagerten Inseln), doch vereiste und verschneite Landstriche gibt es sowohl auf der Nordhalbkugel als auch in vielen Hochgebirgen. Es bleibt also immer eine denkbare Möglichkeit, dass gewisse Aufnahmen ganz andere Landstriche abbilden.



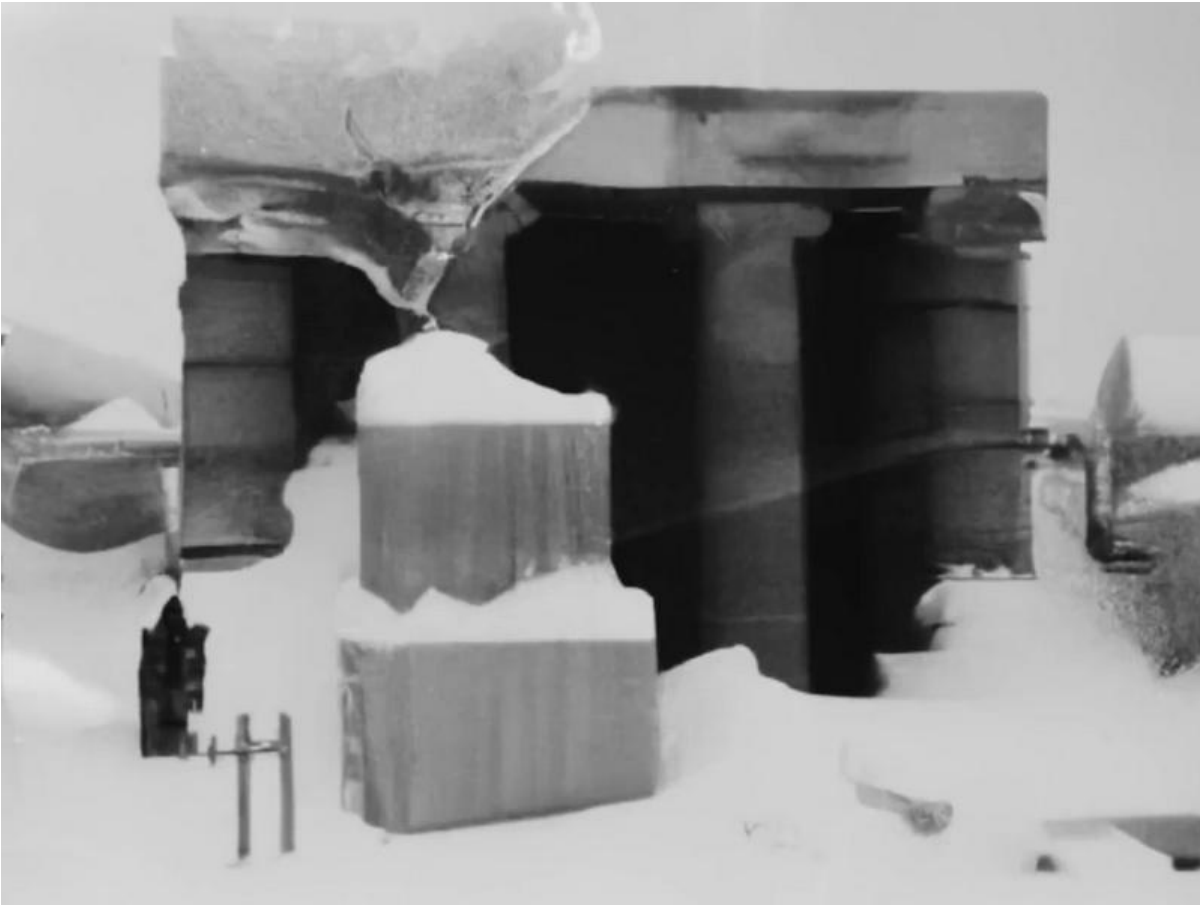
Drei Forscher vor einem verfallenen Gebäude. Viele Fotos mit Personen (Forschern) wirken gestellt ... in den Anfängen der Fotografie vielleicht nicht einmal so abwegig.

Auswahl: Bauruinen

In diesem Artikel beschränke ich mich auf einige Bauruinen aus besagter Bildersammlung. Die Bildqualität ist so, wie man diese von recht alten Aufnahmen auch erwarten kann. Da sich unter den Fotos viele Nahaufnahmen befinden, lässt sich trotzdem so manches Detail erkennen. Vielleicht kann der eine oder andere Leser dort sogar noch einige besondere Auffälligkeiten erkennen.

Die hier gezeigten Bauruinen (die Gebäude sind mehr oder weniger verfallen) werfen so manche Fragen auf. Auch der Baustil (oftmals werden Säulen verwendet) lässt Raum für Vermutungen.

Könnte es hier Zusammenhänge zum einstigen Nahen Osten (Griechenland, Türkei, Syrien, Libanon, Ägypten, Persien) gegeben haben?



Massive Säulen tragen ein noch intaktes Dach



Wirkt fast griechisch



Bei manchen Gebäuden könnte man der Meinung sein, dass sie in jüngerer Zeit erbaut worden wären.



Jedoch hätte man in jüngerer Zeit bestenfalls Zweckbauten errichtet. Ein wie hier erbautes Dach würde nicht ins Bild passen.



Eine Minipyramide - oder was soll es sein?



Aus recht massiven Blöcken erstellte Baureste



Auch hier läßt die Bauweise deutlich erkennen, dass diese nicht in jüngerer Zeit errichtet worden sind.

Teil 1: [High Jump \(geheime Fotos\)](#) [eine Einführung]

[HighJump \(geheime Fotos\).pdf](#)

Teil 2: [High Jump "Luftaufnahmen"](#)

[High Jump "Luftaufnahmen".pdf](#)

Teil 3: [High Jump "Bauruinen"](#)

[High Jump "Bauruinen".pdf](#)

Teil 4: [High Jump "Monumente"](#)

[High Jump "Monumente".pdf](#)

Teil 5: [HighJump"Säulen"](#)

[HighJump"Säulen".pdf](#)

Teil 6: [HighJump"Monolithen"](#)

[HighJump"Monolithen".pdf](#)

Teil 7: [HighJump"Höhlenbilder"](#)

[HighJump"Höhlenbilder".pdf](#)

[\(zum Menü dieser Themenreihe\)](#)

Autor: B. Freytag

www.fallwelt.de/antarktis/HighJump3Bauruinen.pdf