

Ein Reptoid?

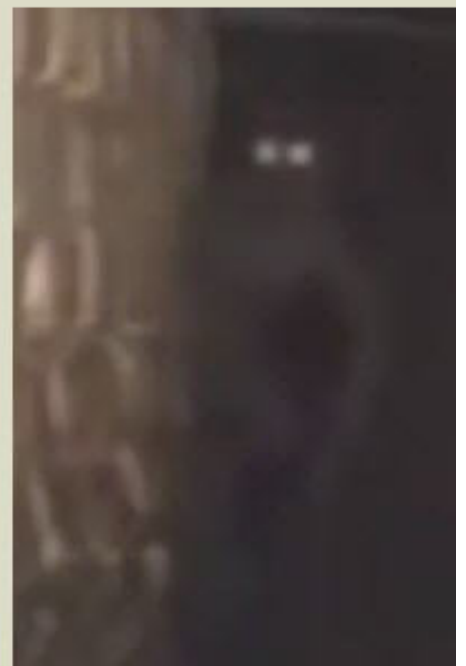
Auf Video

April 2013

Youtube und Co.

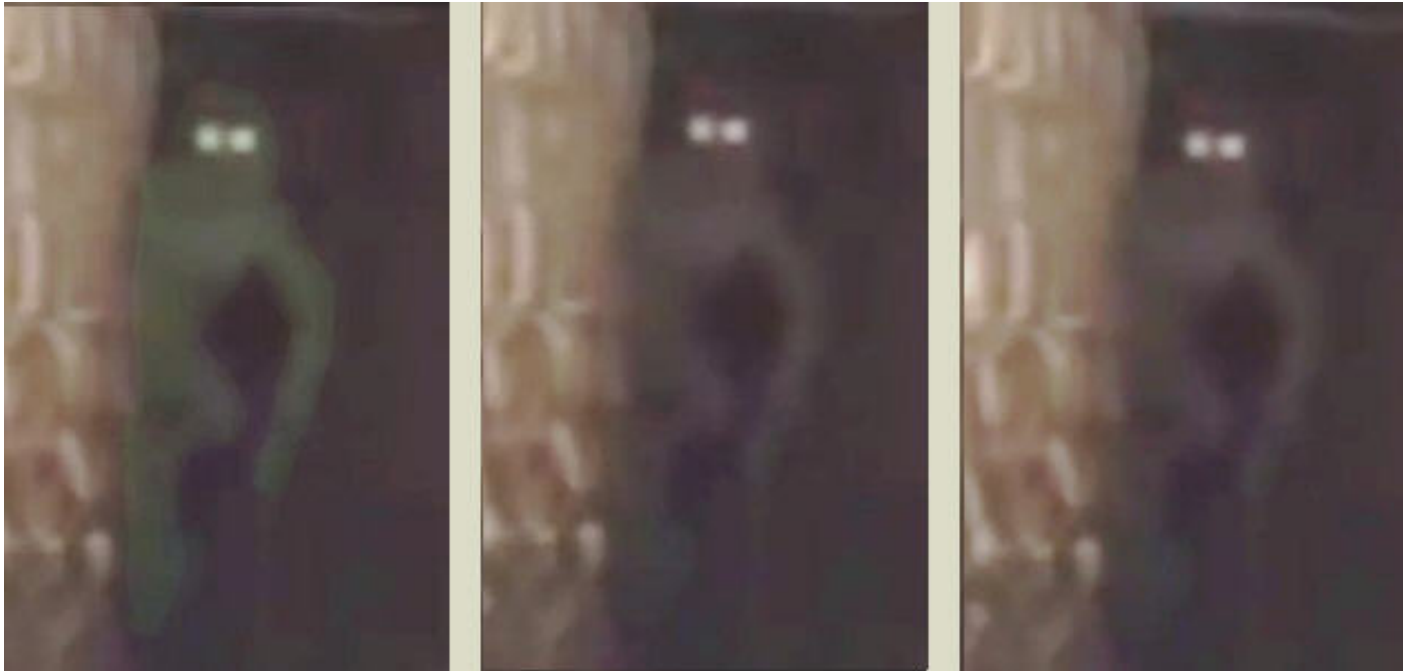
Auf diversen Videos gibt es unter Begriffen wie: "REAL HYBRID ALIEN CREATURE ON CAUGHT FILM" einige interessante Videos, die Wesen zeigen, die nicht unserer bekannten Welt anzugehören scheinen.

Viele Menschen haben ja immer ihr Handy dabei, und da man mittlerweile mit den meisten Handys auch Videosequenzen aufnehmen kann, wächst natürlich die Zahl der dokumentierten Fälle, wo Geister, Aliens und andere merkwürdige Kreaturen aufgenommen werden. Zudem ermöglicht das Internet die schnelle Verbreitung So sind wir jetzt in der Lage Zugriff auf Bildmaterial zu haben, was vor wenigen Jahrzehnten noch undenkbar gewesen wäre.



Zugang zur Unterwelt

Natürlich werden hier einige Klischees bedient; wie ein Höhlensystem, genauer vielleicht so etwas wie der Zugang zu einer innerirdischen Anlage. Man bekommt einen gemauerten Gang zu sehen, der wiederum in weitere Gänge zu münden scheint. Der vordere Bereich ist noch von einer Lichtquelle beleuchtet, doch weiter hinten blickt man in unbeleuchtete Bereiche hinein. Und genau hier sieht kurz ein Wesen aus einem Nebengang heraus um die Ecke. Erst schaut es nur mit seinem Kopf heraus, dann zieht es sich zurück, um dann aber nochmal ein größeres Stück hervorzutreten. Nach 15 Sekunden verschwindet es ganz schnell.



Bildfarben und Helligkeit wurden etwas nachbearbeitet

2x 15 Sekunden

Fünf Sekunden später schaut es nochmals vorsichtig um die Ecke. Inzwischen hat die Kamera den fraglichen Bereich etwas näher herangezoomt, das Wesen ist noch einmal für knapp 15 Sekunden zu sehen, bevor es erneut verschwindet. Ganz offensichtlich hat es die "Eindringlinge" bemerkt. Jene haben etwas zu sehen bekommen, was eigentlich nicht sein darf, weswegen sie aus meiner Sicht großes Glück gehabt haben. So mancher, der sich zu weit in die Bereiche solcher Wesen vorgewagt hat, ist nicht wieder zurückgekommen. Im oben genannten Fall scheinen mir die "Fotografen" jedoch noch nicht wirklich in die Bereiche dieser Aliens vorgedrungen zu sein. Wahrscheinlich haben jene sich umgekehrt etwas sehr weit in unsere Welt begeben.

Zitat aus: <http://www.fallwelt.de/reptos/lacertaort.htm>

Gefahr bei Annäherung

Wenn Sie fähig sein würden, die Tür zu öffnen (aber ich zweifle daran), und Sie in einen technischen Raum mit Belüftungsanlagen und Fahrstühlen in die Tiefe kommen würden, ist dies wahrscheinlich ein Eingang zu unserer Welt. Wenn Sie diesen Punkt erreicht haben, sollten Sie wissen, dass wir dann definitiv Ihrer Gegenwart gewahr sind. Sie sind schon in großer Gefahr, wenn Sie in den runden Raum eingetreten sind, aber besonders, sollten Sie eins der zwei reptilartigen Symbole auf den Wänden finden. Wenn es keines dieser Symbole gibt, sind Sie vielleicht in noch größerer Gefahr, als Sie denken, weil nicht jeder unterirdische Bau unserer Art gehört. Einige neue Tunnelsysteme werden von außerirdischen Rassen benutzt, einschließlich feindlicher Rassen. Mein allgemeiner Rat ist, wenn Sie sich in einer für Sie fremden, unterirdischen Anlage befinden: Laufen Sie so schnell davon, wie Sie können.

Selbstleuchtend

Auffällig an dem Wesen sind seine hell leuchtenden Augen. Gelegentlich leuchten Augen bei Nachtaufnahmen durch die Reflektion des Blitzes oder anderer Lichtquellen. Natürlich könnten die Augen des Wesens auf dem Video das einfallende Licht reflektiert haben, doch wie mir scheint, handelt es sich um Augen, die selbst leuchten; quasi Augen mit einer eingebauten Lichtquelle. Für Wesen, die in dauernder Dunkelheit leben, wäre so ein selbstleuchtendes Auge eine ganz praktische Sache. Tiere, die in sehr großen Meerestiefen leben, haben in vielen Fällen auch ihre eigene Lichtquelle.

Humanoid?

Die Größe des Wesens lässt sich nur schwer abschätzen, doch 1,8 – 2 Meter könnten denkbar sein. Kleidung ist am Wesen nicht erkennbar, ansonsten handelt es sich zweifellos um ein humanoides Geschöpf, mit Bewegungsabläufen, die zwar nicht denen eines Menschen entsprechen, aber sehr wohl zur Physiognomie des Wesens passen. Leider sind die Kontraste sehr schwach, weswegen man Arme und Beine nur vage erkennen kann. Diese lassen aber eine große Ähnlichkeit mit einem Repto erkennen und zwar solch eines Wesens, welches bei mir unter: <http://www.fallwelt.de/reptos/reptokontakte.htm> (in Sachsen) beschrieben wird.



Links: Originalfarben aus der Zeichnung
Mitte: Mit der Farbgebung des Videos
Rechts: Videoschnappschuss

Identische Wesen

Ich kann mir nicht helfen; die Übereinstimmungen in der Physiognomie sind mehr als offensichtlich, weswegen ich mir fast sicher bin, dass es sich um ein und die selbe Spezies handelt. Und wenn man diese Grafik mit anderen [Bildern](#) vergleicht, die so genannte Reptoiden darstellen sollen, dann wird dieses Wesen ein Repto sein. Er dürfte somit nur drei oder vier Finger haben, was auf den Videosequenzen jedoch nicht erkennbar ist.

Zitat aus dem Sachsenerlebnis

Grüner Muskelmann

Sein Haupterlebnis in Sachen UFO und Außerirdische war die Begegnung mit einem Wesen und einer leuchtenden Kugel.

Ein großes Licht kam durch die Wand. Dann war da plötzlich ein Wesen, es war transparent und sehr muskulös. Es schimmerte grünlich. Das Wesen stand für 20 Sekunden genau über dem Bett. Seine Frau hat das Wesen auch gesehen. Als das Wesen zu ihm kam, sei die leuchtende Kugel verschwunden. Er hatte den Eindruck gehabt, dass die Anwesenheit des grünen Muskelmenschen die Kugel verjagt hätte.

Farbe nachbearbeitet

Der Muskelmann aus Sachsen ist als ein "Bedroomvisitor" in Erscheinung getreten, was heißen mag, die Eindrücke des Zeugen mögen etwas subjektiv gewesen sein. Das kann sowohl mit dem Bewusstseinszustand als auch mit den Mimikryeffekten zu tun haben. Ich erwähne es nur deshalb, weil das Wesen auf dem Video zwar etwas grünlich zu sein scheint, aber doch nicht so "laubfroschgrün" wie auf der Zeichnung. Deshalb habe ich den "Sachsenrepto" zusätzlich noch einmal in der von dem Video stammenden Farbe einkoloriert. – Womöglich liegt die wahre Farbe jedoch irgendwo dazwischen, denn die Dunkelheit im Gang dürfte das meiste an Farbe verschluckt haben.

Ein Fake?

Wie immer die Frage nach einer Fälschung! Auf den ersten Blick könnte man ein Fake sehr wohl in Betracht ziehen. Schon das eigentliche Geschehen wirkt ein wenig künstlich. Aus diesem Grund habe ich das Erlebnis mit der "Sachsenechse" ins Spiel gebracht, das frappierende Übereinstimmung aufzeigt. Auch wenn ich ein Fake nicht gänzlich ausschließen will, erachte ich das Video dennoch mit großer Wahrscheinlichkeit als echt. (Meine Meinung)

Aussichten

Auch wenn sich offizielle Stellen immer noch bedeckt halten, was ihr Wissen um diese und andere Wesenheiten betrifft, von denen sie sehr wohl Kenntnis haben und mit denen sie auch im großen Stil zusammenarbeiten. Das Wissen über diese Wesen gelangt dennoch nach und nach an die Öffentlichkeit. Immer mehr "Whistleblower" fühlen sich gedrängt, Informationen an die Öffentlichkeit zu lancieren und so erfahren auch solche, die nicht in irgendwelche Geheimprojekte involviert sind, meist durch Zufall immer öfter etwas über diese Wesen, die sich die Erde mit uns zu teilen scheinen.

[\(zum Menü dieser Themenreihe\)](#)

Autor: B. Freytag
www.fallwelt.de/reptos/reptoid.pdf